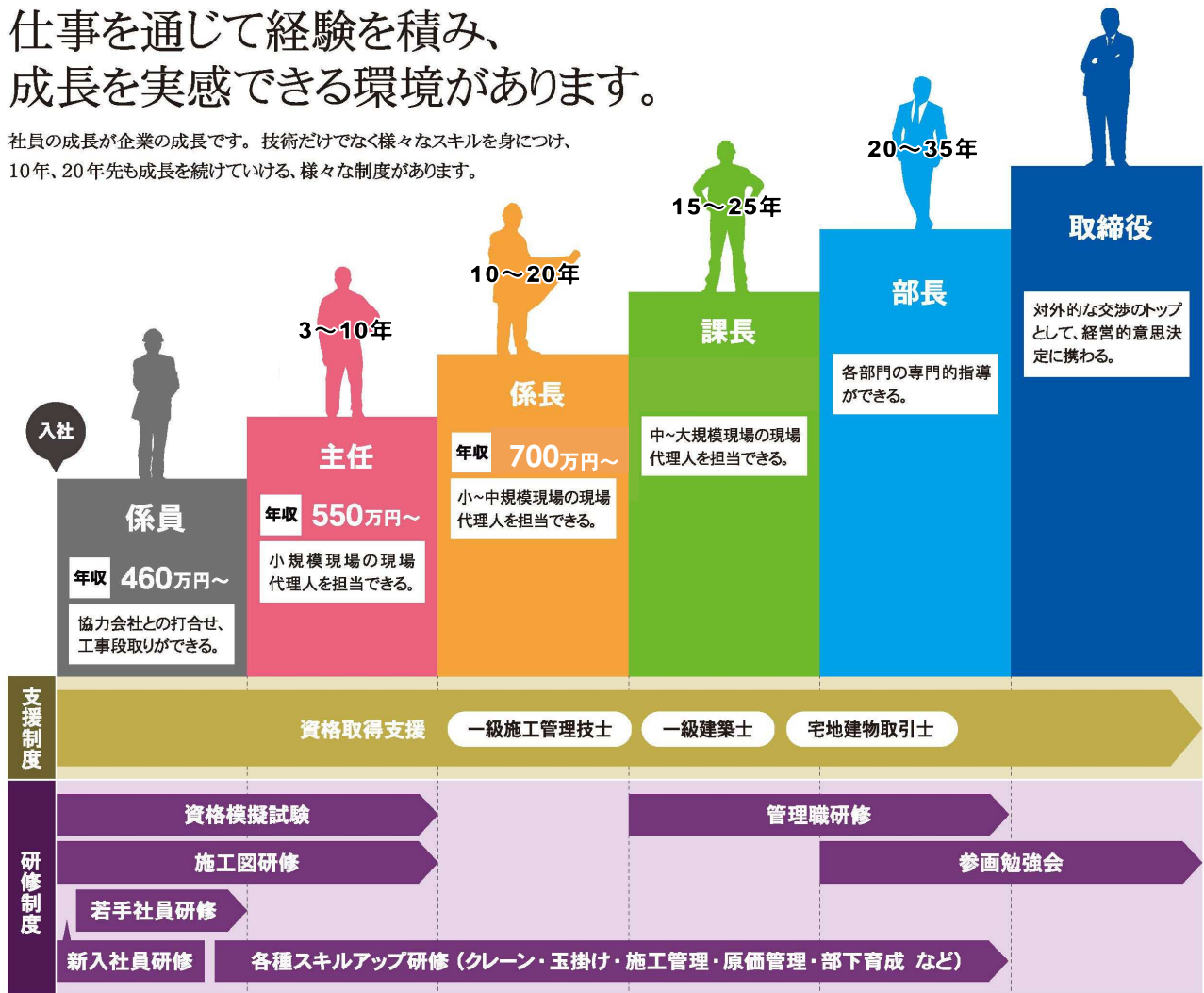


成長できる環境 For growth

仕事を通じて経験を積み、
成長を実感できる環境があります。

社員の成長が企業の成長です。技術だけでなく様々なスキルを身につけ、10年、20年先も成長を続けていける、様々な制度があります。



メンター制度

新入社員は、まず入社2～4年の先輩社員が在籍している現場に配属されます。年齢が近い先輩社員がつき、業務のチェックやアドバイス、管理を行います。また、教育担当現場所長を設定し、2～3年間の一貫した教育を実践しています。

(教育状況を見て、途中で担当所長を変更することもございます)

資格奨励金制度

知識・技術を日々磨いていくことは、プロであり続けるために必要不可欠です。かねわ工務店では、資格の取得に際して「資格奨励金制度」を設けています。

入社後	1級建築士	または	1級施工管理技士	取得	祝金として 30万円支給
	2級建築士	または	2級施工管理技士	取得	10万円支給